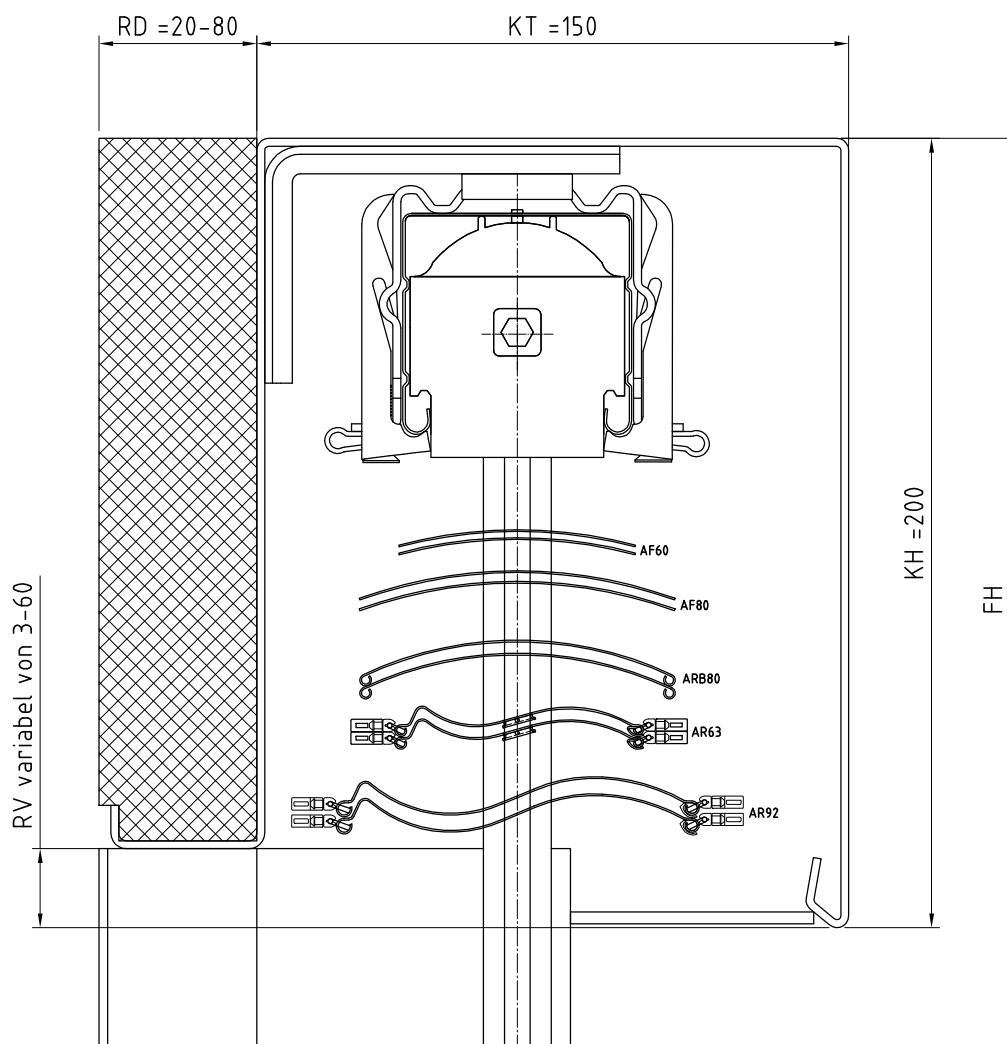
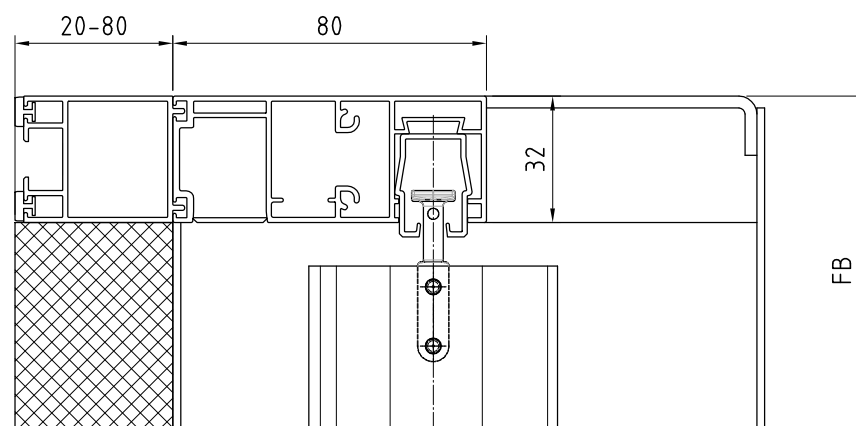
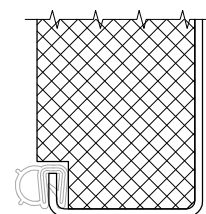


# Aluminiumkasten mit Sichtblende eckig VA7 150x200 mit FUP80 und rückseitiger Dämmung



AF60 max. FH 2100mm  
AF80 max. FH 2900mm  
ARB80 max. FH 1700mm  
AR63 max. FH 1400mm  
AR92 max. FH 1700mm

optional: Dichtungsprofil



## Legende

KT Kastentiefe  
KH Kastenhöhe  
RV Rückseitige Verkürzung  
RD Rückseitige Dämmung  
20/30/40/50/60/70/80

# HELLA

Benennung: VA7 150x200 mit FUP80 und rückseitiger Dämmung  
Raffstores / Jalousien im Vorbausystem

Erstellungsdatum

Name

10/2025

AWT

Zeichnung dient als auftragsbezogene Information (unterliegt nicht dem Änderungsverfahren)

FÜR DIESE ZEICHNUNG BEHALTEN WIR UNS ALLE RECHTE VOR

TECHNISCHE ÄNDERUNGEN VORBEHALTEN